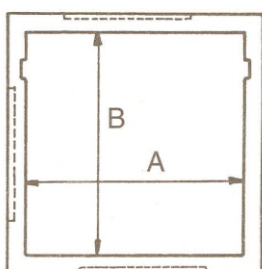


## POZZETTO E ANELLI PROLUNGHE

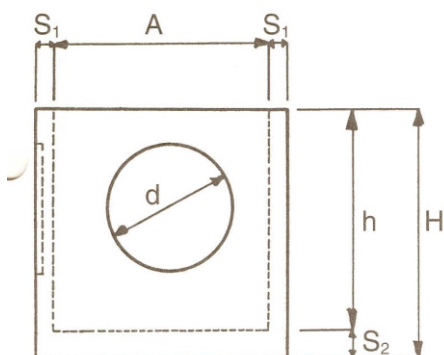
### DAL 25X25 AL 60X60

#### Caratteristiche geometriche

#### PIANTA

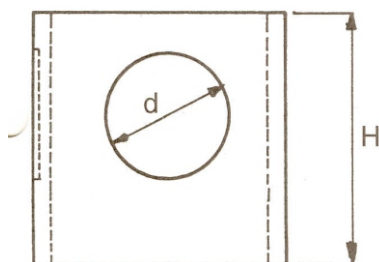


#### POZZETTO



MODELLO	A	B	h	H	S <sub>1</sub>	S <sub>2</sub>	d	Peso
25x25 FONDO	250	250	240	270	30	40	140	31,5
25x25 PLUVIALE	250	250	270	310	30	40	140	46
30x30 FONDO	300	300	290	330	35	40	140	45
40x40 FONDO	400	400	390	430	35	30	240	90
50x50 FONDO	500	500	480	530	40	50	340	150
60x60 FONDO	600	600	580	640	45	30	400	230

#### ANELLO



MODELLO	A	B	H	S <sub>1</sub>	d	Peso
25x25 ANELLO	250	250	270	30	140	28,5
30x30 ANELLO	300	300	330	35	140	38,2
40x40 ANELLO	400	400	200	35		48
40x40 ANELLO	400	400	430	35	240	72
50x50 ANELLO	500	500	530	40	340	130
50x50 ANELLO	500	500	200	40		
60x60 ANELLO	600	600	640	45	400	176
60x60 ANELLO	600	600	200	45		68,5

# POZZETTO E ANELLI PROLUNGA DAL 25X25 AL 60X60



## VOCE DI CAPITOLATO

### POZZETTO E ANELLI PROLUNGA DAL 25X25 AL 60X60

Pozzetto in calcestruzzo ad alta resistenza C35/45, armato e vibrato, per accesso, ispezione e aerazione dei sistemi di scarico o di fognature, per convogliamento acque fognarie, meteoriche o superficiali. Sezione quadrata mm....., spessore parete mm....., conformi alla norma UNI-EN 1917:2004, soggetti a marcatura CE.



## CARATTERISTICHE TECNICHE

### POZZETTO E ANELLI PROLUNGA DAL 25X25 AL 60X60

- Il cemento utilizzato per la produzione del manufatto soddisfa le prescrizioni fissate dalla UNI-ENV 197/1, tipo portland 42,5 ad alta resistenza, soggetto a marcatura CE.
- Gli aggregati, soddisfano i requisiti della norma UNI-EN 12620, di granulometria assortita hanno dimensione massima di mm. 18, soggetti a marcatura CE.
- L'acqua di impasto esente da cloruri e sostanze organiche secondo norma UNI-EN 1008:2003.
- Rapporto acqua/cemento : < 0,45
- Resistenza del calcestruzzo **Rck>300Kg/cm<sup>2</sup>** a 28 gg di maturazione determinata su provini cubici secondo UNI-EN 12390:2003.
- Armatura: acciaio per cemento armato **B450 A/C**



## CARATTERISTICHE AGGIUNTIVE SU RICHIESTA

### POZZETTI E ANELLI PROLUNGA DAL 25X25 AL 60X60

Rivestimento superfici interne con vernici epossidiche a base di resine epossidiche:

- 300 microns (I strato)
- 600 microns (II strati)



*Manufatti realizzati con energia prodotta dal sole*