

Rondo Spaudo Cav. Eraldo & Figli srl

13878 CANDELO (BI) - VIA IV NOVEMBRE, 22
 TELEFONO 015 25.36.129 - TELEFAX 015 25.36.142
 Cod. Fisc. e Part. IVA 00181010026 - Cap. Soc. € 90.000 i.v.
 R.E.A. BI 109445 - Registro Imprese n. 00181010026
 www.rondospaudo.com - e-mail: info@rondospaudo.com



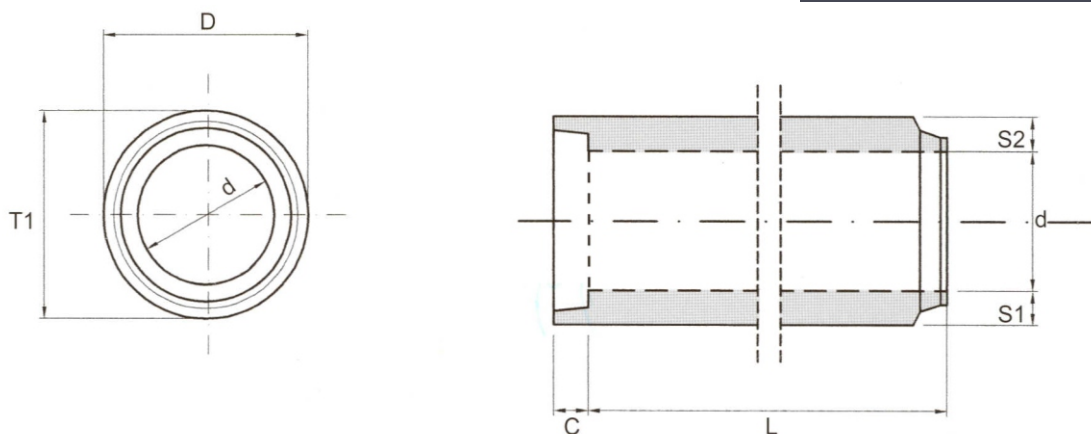
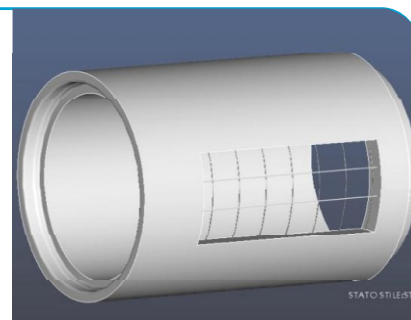
Manufatti in cemento Materiali per edilizia

EDIZIONE N. 1/2017



TUBI CIRCOLARI AUTOPORTANTI SENZA PIANO DI POSA ARMATI CON GABBIA ELETTROSALDATA DIAM. 1400

Caratteristiche geometriche



DIAMETRO		d	D	S1	S2	T1	T2	C	L	peso	sezione area
	cm	mm	mm	mm	mm	mm	mm	mm	mm	kg	cm ²
140		1400	1720	160	160	1720	/	126	2250	4400	15386

Tabella portate (calcolate con formula kutter)				
L/secondo	pendenze			
	2‰	5‰	1%	2%
	3070	4840	6870	9680

TUBI CIRCOLARI AUTOPORTANTI SENZA PIANO DI POSA ARMATI CON GABBIA ELETTROSALDATA DIAM. 1400



VOCE DI CAPITOLATO

TUBI CIRCOLARI AUTOPORTANTI SENZA PIANO ARMATI CON GABBIA

Tubi circolari autoportanti in CLS ad alta resistenza a vibrocompressione radiale secondo UNI-EN 1916, armati con gabbia elettrosaldada, a spirale continua e ferri longitudinali in acciaio B450, con piano di posa e giunzione a bicchiere con resistenze meccaniche alla compressione non inferiore a (vedi tabella classi di resistenza) kN/mq per cm di larghezza e per ogni ml di lunghezza, valutata con prove eseguite in laboratorio a secco con carico distribuito lungo la generatrice superiore del volto.



CARATTERISTICHE TECNICHE

TUBI CIRCOLARI AUTOPORTANTI SENZA PIANO ARMATI CON GABBIA

- Il cemento utilizzato per la produzione del manufatto soddisfa le prescrizioni fissate dalla UNI-ENV 197/1, tipo portland 42,5 ad alta resistenza, soggetto a marcatura CE.
- Gli aggregati, soddisfano i requisiti della norma UNI-EN 12620, di granulometria assortita hanno dimensione massima di mm. 18, soggetti a marcatura CE.
- Armatura a gabbia elettrosaldada a spirale continua e ferri longitudinali in acciaio B450
- L'acqua di impasto esente da cloruri e sostanze organiche secondo norma UNI-EN 1008:2003.
- Rapporto acqua/cemento : < 0,45
- Classe di resistenza CLS **C35/45 N/mm²** a 28 gg di maturazione determinata su provini cubici secondo UNI-EN 12390:2003.
- Il grado di assorbimento d'acqua accertabile secondo le norme UNI-EN 1916:2004 è inferiore al 6%
- Resistenze meccaniche alla compressione:

DIAMETRO mm	TIPOLOGIA	CLASSE RESISTENZA kN/mq	CARICO ROTTURA kN/ml
1400	CA	100	140
1400	CA	135	189



CARATTERISTICHE AGGIUNTIVE SU RICHIESTA

- Giunzione a bicchiere con:
 - 1 - anello di tenuta a rotolamento in gomma cellulare;
 - 2 - anello di tenuta a rotolamento in gomma piena vulcanizzata a norma UNI-EN 681-1;
 - 3 - anello di tenuta a cuspidi in gomma piena vulcanizzata a norma UNI-EN 681-1 tipo Aneltec GI-20;
 - 4 - anello di tenuta a cuspidi incorporato nel giunto in gomma piena vulcanizzata a norma UNI-EN 681-1 tipo Aneltec Pz33.
- Rivestimento pareti interne resina epossicatramosa o epossidica 300/600 microns di spessore a sviluppo 360° (a richiesta)



Manufatti realizzati con energia prodotta dal sole